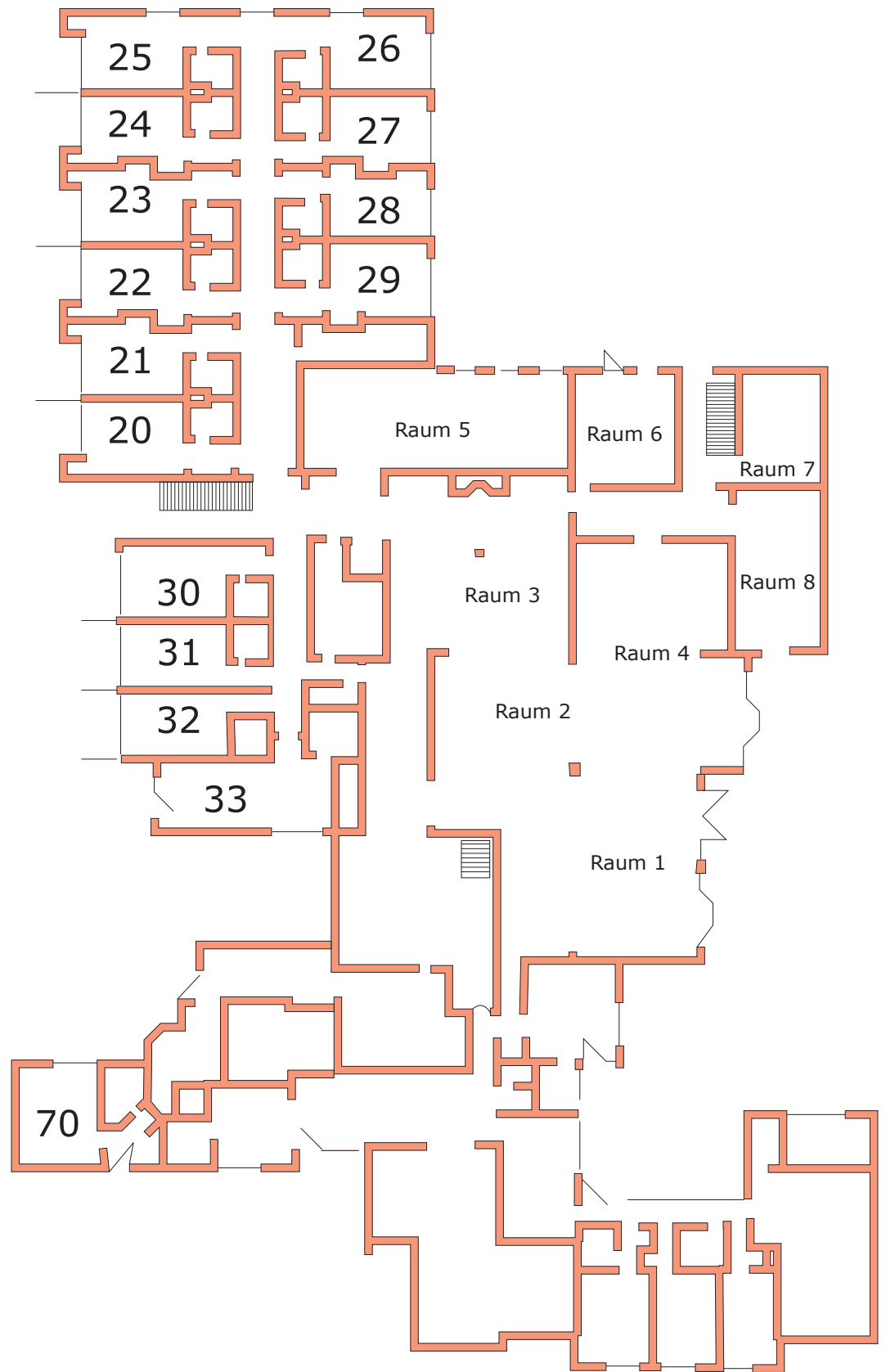
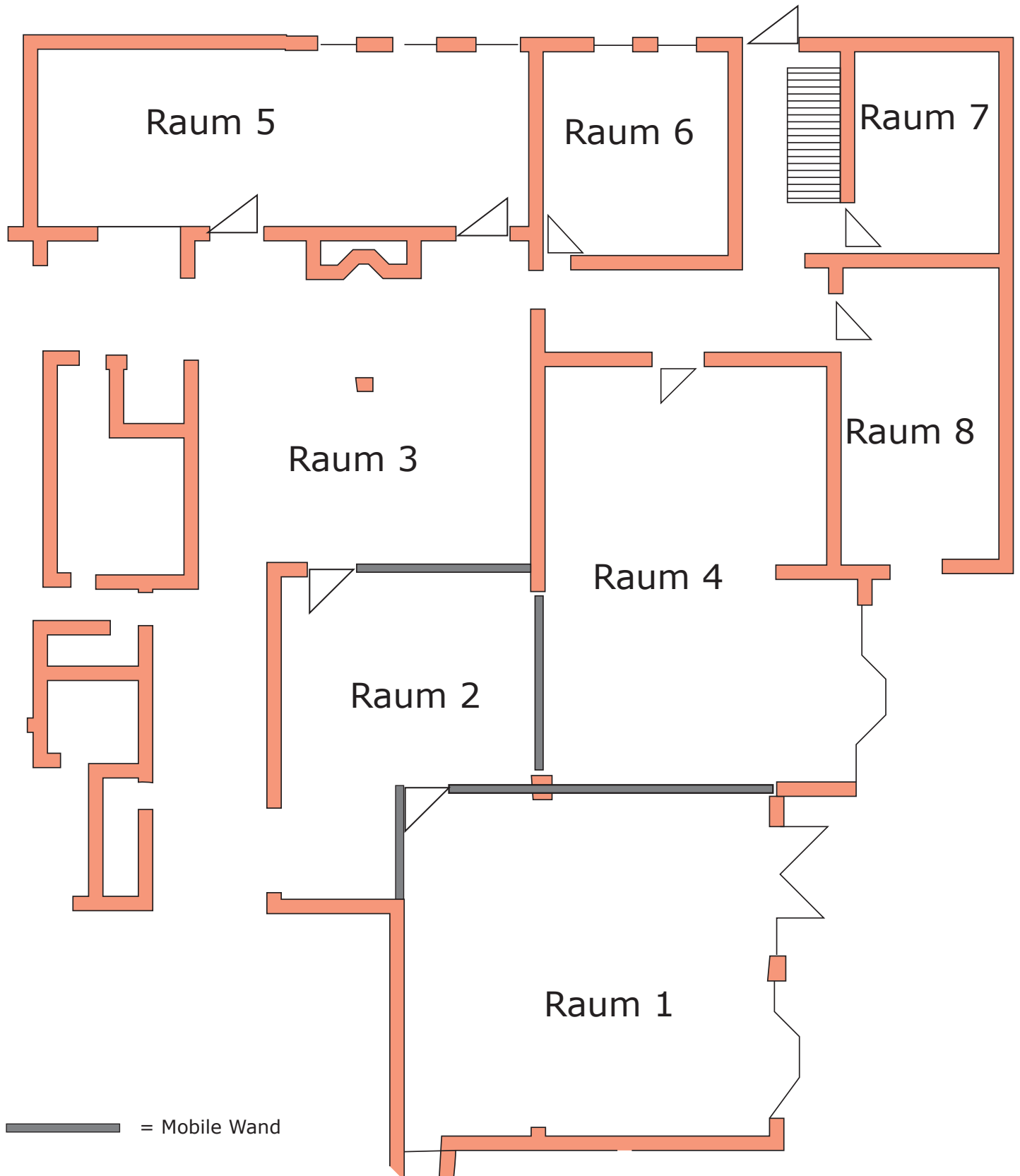


# Ausschnitt

## Erdgeschoß Zimmer und Tagungsräume



# Tagungsräume im Erdgeschoß

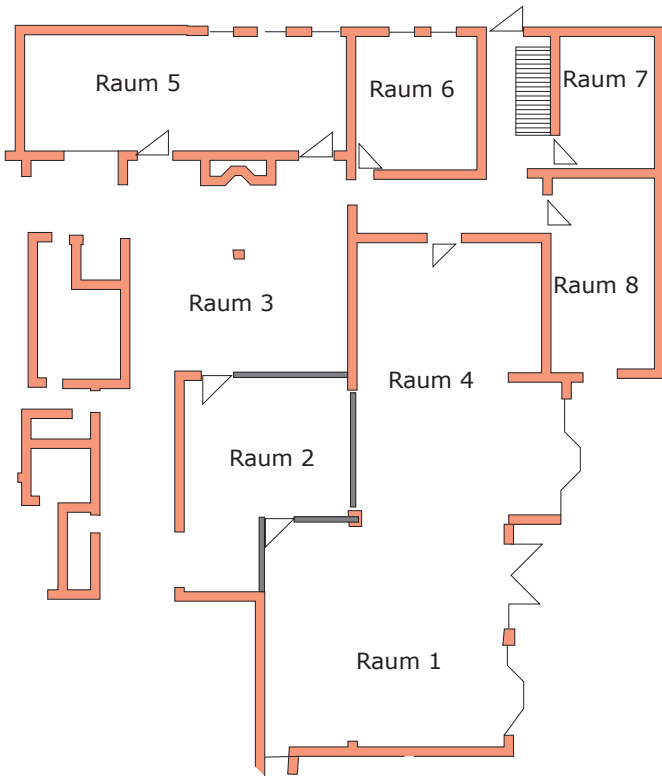


Die Räume 1, 2, 3 und 4 können durch mobile Wände von einander getrennt werden.

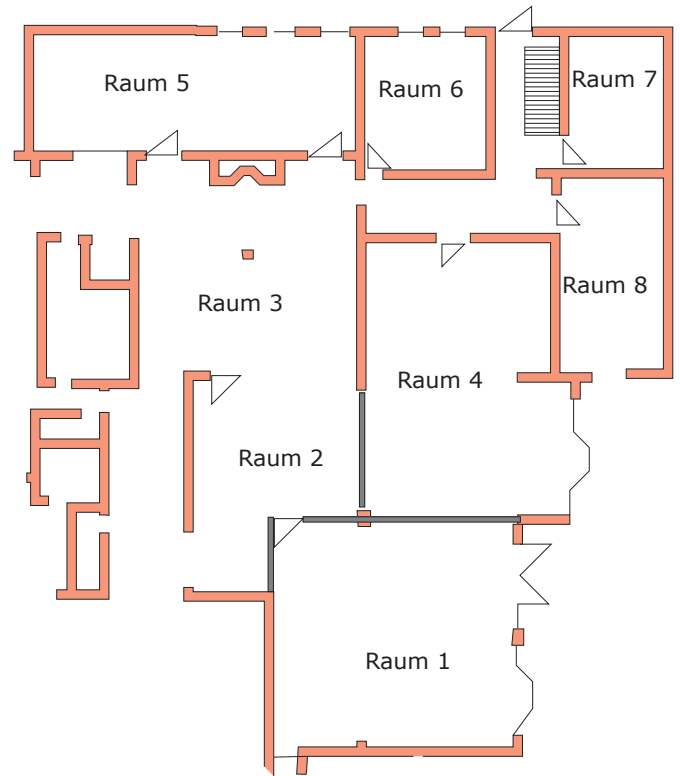
Sinnvolle Kombinationen bieten die Aufteilungen der Räume:

- 1 und 4
- 2 und 3
- 1, 2 und 4
- 1, 2, 3 und 4

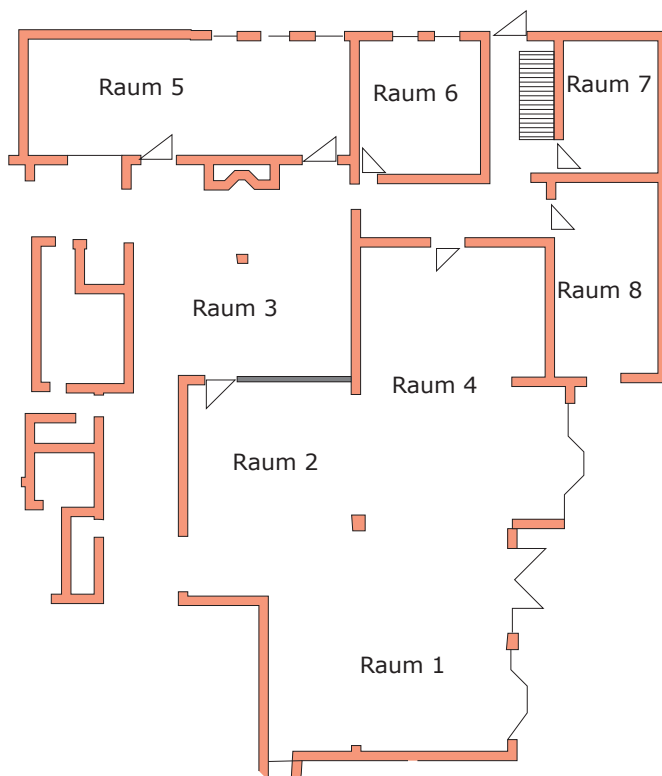
## Beispiel 1 und 4 verbunden



## Beispiel 2 und 3 verbunden



## Beispiel 1, 2 und 4 verbunden



## Beispiel 1, 2, 3 und 4 verbunden

